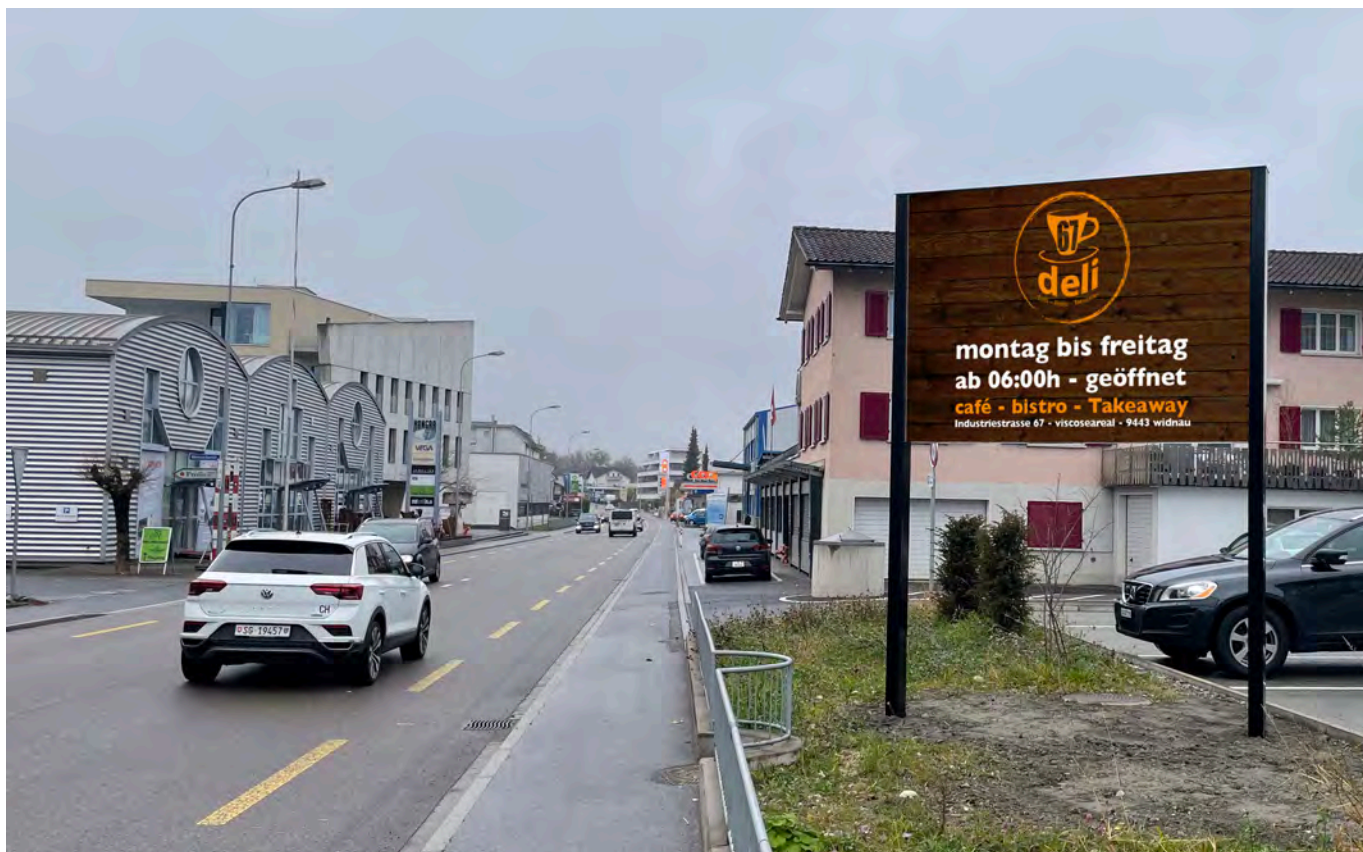


# 9444 DIEPOLDSAU

## TRAMSTRASSE 6 IN RICHTUNG WIDNAU



### Verkehrsreiche Hauptstrasse

Rund 20'000 Fahrzeuge fahren hier durchschnittlich an einem Werktag vom Zoll Diepoldsau Richtung Widnau oder auf die Autobahn. An den Wochenenden sind es teilweise bis zu 25'000 Fahrzeuge.

### Das Wichtigste in Kürze

Fahrzeuge pro Woche:	140'000
Einzugsgebiet:	6'635 Einwohner Diepoldsau, Stand Sept. 2021
Freie Sicht auf Fläche:	Für mindestens 100 Meter
Screen-Format:	4,9 m2 (2,56 x 1,92 m)
Bildverhältnis:	4:3
Auflösung:	mindestens 640 x 480 Pixel, 300 dpi
Ausstrahlungs-Dichte:	Bildwechsel alle 20 Sekunden 360 Einblendungen pro Tag
Ausstrahlung und Sujetanzahl:	Standbild, maximal 4 Sujets (je nach Werbebuchung)
Ausstrahlungszeit pro Tag:	06.00 bis 22.00 Uhr

### Das St. Galler Rheintal

Eines der attraktivsten Arbeits- und Lebensräume der Schweiz. Mit den 12 Gemeinden Rüthi, Oberriet, Eichberg, Altstätten, Marbach, Rebstein, Balgach, Berneck, Diepoldsau, Widnau, Au-Heerbrugg und St. Margrethen ist die Region Lebensraum für rund 70'500 Einwohner und bietet über 40'000 Arbeitsplätze an 5'300 Arbeitsstätten, davon sind über 6'000 Vorarlberger die täglich ins St. Galler Rheintal an ihren Arbeitsplatz pendeln.

Quelle: Statistikdatenbank STADA2